



MISURATORE pH

AC INFINITY

BENVENUTO

Grazie per aver scelto AC Infinity. Ci impegniamo per la qualità del prodotto e un servizio clienti cordiale. Per domande o suggerimenti, non esitate a [contatto](#). Visitare www.acinfinity.com e fare clic su contatto per le nostre informazioni di contatto.

EMAIL

support@acinfinity.com

WEB

www.acinfinity.com

POSIZIONE

Los Angeles, CA

PRODOTTO

Misuratore di pH
Misuratore di PRO
Hydroponic Meter PRO

MODELLO

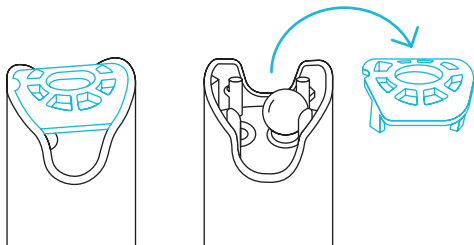
AC-PHM3
AC-PHM5
AC-PHM7

UPC-A

819137024205
819137023987
819137024212

NOTA

- Durante la produzione di questo prodotto vengono aggiunte gocce d'acqua per mantenere l'umidità della sonda. Questa è una pratica normale e non indica un prodotto usato.
- **NON** utilizzare questo prodotto in condizioni di gelo. Attendere che l'ambiente raggiunga la temperatura ambiente prima di utilizzare questo prodotto.
- Questo dispositivo di misurazione è dotato di uno schermo protettivo che protegge il bulbo di vetro da urti accidentali (vedere immagine sotto). È possibile rimuovere questo schermo per pulire il sensore e riposizionarlo al termine.



INDICE DEL MANUALE

Indice del manuale.....	Pagina 5
Avvertenza sul prodotto.....	Pagina 6
Caratteristiche principali.....	Pagina 7
Contenuto della confezione.....	Pagina 8
Alimentazione e configurazione.....	Pagina 9
Programmazione.....	Pagina 12
Altre Impostazioni.....	Pagina 13
Note sulla calibrazione.....	Pagina 15
Calibrazione.....	Pagina 16
Misurazione.....	Pagina 19
Manutenzione.....	Pagina 21
Guida alla risoluzione dei problemi.....	Pagina 24
FAQ.....	Pagina 25
Altri prodotti AC Infinity.....	Pagina 26
Garanzia.....	Pagina 27

AVVERTENZA PRODOTTO



PER RIDURRE IL RISCHIO DI INCENDIO, SCOSSE ELETTRICHE O LESIONI ALLE PERSONE, OSSERVARE QUANTO SEGUE:

1. Leggere tutte le istruzioni prima di utilizzare questo prodotto.
2. Non immergere completamente questo prodotto in acqua.
3. Non utilizzare questo prodotto in caso di malfunzionamento, caduta o danni di qualsiasi tipo.
4. Lavare accuratamente le mani dopo aver maneggiato le soluzioni di calibrazione.
5. Non ingerire le soluzioni di calibrazione. In caso di ingestione, consultare un medico e sciacquare la bocca. Tenere le soluzioni fuori dalla portata di bambini e animali.

CARATTERISTICHE PRINCIPALI

DISPLAY PREMIUM

Schermo LCD vivido con funzione di blocco offre un layout nitido per un'osservazione comoda.

MAGGIORE DURATA

La soluzione pH 4.00 prolunga la durata del misuratore di pH fornendo condizioni di conservazione ideali tra un utilizzo e l'altro.

DESIGN RESISTENTE

Il grado di protezione IP67 garantisce un'elevata resistenza a calore, liquidi e polvere.

BEN REGOLATO

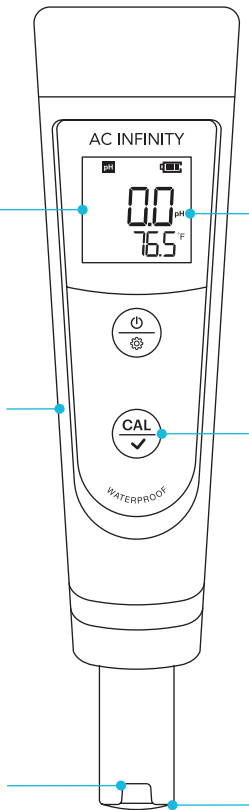
Le soluzioni di calibrazione bilanciano la sonda per garantire letture accurate e costanti.

ALTA PRECISIONE

Il sensore con membrana in vetro al litio fornisce rapidamente letture di pH precise con accuratezza di $\pm 0,1$.

COSTRUZIONE ROBUSTA

Protezione del sensore rimovibile protegge la sonda dell'elettrodo in vetro per un uso intensivo.



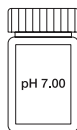
CONTENUTO DELLA CONFEZIONE



MISURATORE pH
(x1)



SOLUZIONE TAMPONE DI
CALIBRAZIONE pH 4.00
(x1)



CALIBRAZIONE pH 7,00
SOLUZIONE TAMPONE
(x1)



VIAGGIO
CORDINO
(x1)

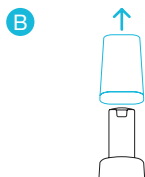
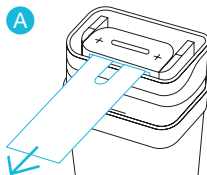
ACCENSIONE E CONFIGURAZIONE

PRIMO UTILIZZO

PASSAGGIO 1

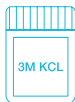
Rimuovere la carta isolante della batteria e togliere il cappuccio della sonda.

Il misuratore di pH viene spedito con gocce di 3M KCL nel cappuccio della sonda. Questa sostanza può apparire come sedimento bianco, che può essere risciacquato e non influirà sulla sua funzionalità.

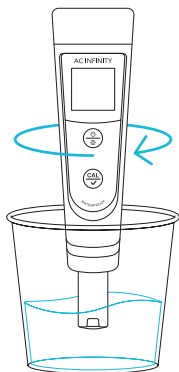


PASSAGGIO 2

Riempire un bicchiere con 250-500 ml di acqua distillata o deionizzata per il risciacquo della sonda. Scuotere l'acqua in eccesso.



Se non utilizzato per un mese o più, immergere in 3M KCL (non incluso) per 30 minuti prima dell'uso.

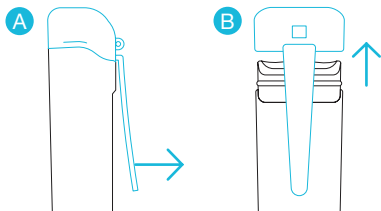


ACCENSIONE E CONFIGURAZIONE

SOSTITUZIONE BATTERIA

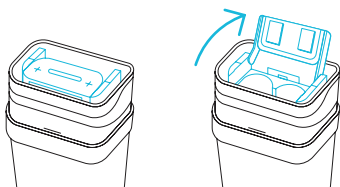
PASSAGGIO 1

Rimuovere il cappuccio.



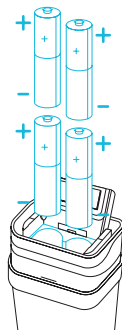
PASSAGGIO 2

Estrarre la linguetta della batteria.



PASSAGGIO 3

Inserire le batterie come mostrato. Il polo positivo (+) di ogni batteria deve essere rivolto verso l'alto.



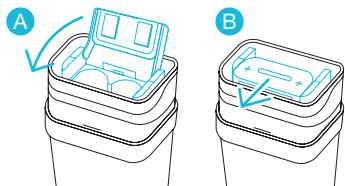
ATTENZIONE: Batterie inserite in modo errato possono danneggiare il misuratore di pH e causare potenziali pericoli.

ACCENSIONE E CONFIGURAZIONE

SOSTITUZIONE BATTERIA

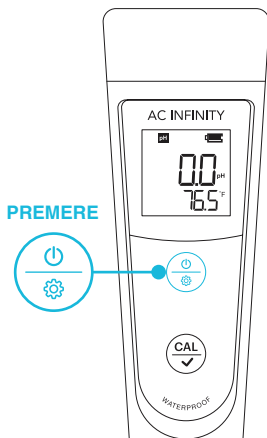
PASSAGGIO 4

Spingere la linguetta della batteria verso il basso e in avanti per bloccarla. Riposizionare il coperchio.



PASSAGGIO 5

Premere il pulsante accensione/impostazioni per accenderlo.



PROGRAMMAZIONE



1. ICONA SORRISO

Indica una lettura stabilizzata che dura 2 secondi o più.

2. ICONE DI CALIBRAZIONE

L = pH 4.00

M = pH 7.00

H = pH 10,01

3. PULSANTE ACCENSIONE/IMPOSTAZIONI

Accende/spegne il misuratore di pH o regola le impostazioni. Annulla la calibrazione in Modalità CALIBRAZIONE. Accede alle Impostazioni quando il misuratore di pH è spento.

4. PULSANTE CALIBRAZIONE

Accede alla Modalità CALIBRAZIONE, avvia la calibrazione e conferma le modifiche.

5. MODALITÀ MISURAZIONE

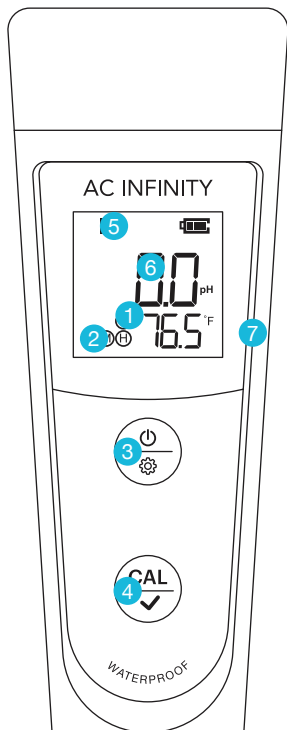
Visualizza l'indicazione del parametro.

6. SONDA pH

Visualizza il livello di pH attuale rilevato dalla sonda.

7. TEMPERATURA DELLA SONDA

Visualizza la temperatura attuale rilevata dalla sonda.



ALTRE IMPOSTAZIONI

IMPOSTAZIONI GENERALI

ACCENSIONE

Premere il pulsante di accensione/impostazioni.

PREMERE +



SPEGNIMENTO

Tenere premuto il pulsante di accensione/impostazioni.

TIENI
PREMUTO +



MODIFICA PARAMETRO

In IMPOSTAZIONI, premere il pulsante accensione/impostazioni.

PREMERE +



ANNULLA CALIBRAZIONE

In modalità CALIBRAZIONE, premere il pulsante di accensione/impostazioni.

PREMERE +



ACCESSO IMPOSTAZIONI

Da spento, tenere premuto il pulsante di accensione/impostazioni per accedere alle IMPOSTAZIONI.

TIENI
PREMUTO +



AVVIA CALIBRAZIONE

Premere il pulsante di calibrazione.

PREMERE +



CONFERMA MODIFICHE

In modalità IMPOSTAZIONI e CALIBRAZIONE, premere il pulsante di calibrazione per confermare le modifiche.

PREMERE +



ACCESSO MODALITÀ CALIBRAZIONE

In modalità MISURAZIONE, tenere premuto per accedere alla modalità CALIBRAZIONE.

TIENI
PREMUTO +



ALTRE IMPOSTAZIONI

IMPOSTAZIONI PARAMETRI

Categoria	Regolazione impostazioni	Impostazioni	Impostazioni di fabbrica
P1	Seleziona serie tampone pH	USA / NIST	USA
P2	Seleziona scala temperatura	°F / °C	°F
P3	Ripristina impostazioni di fabbrica	No / Sì	No

1. ACCEDI ALLE IMPOSTAZIONI

Tenendo premuto il pulsante accensione/impostazioni si accede alle impostazioni quando il misuratore di pH è spento.

**TIENI
PREMUTO +**



2. SCORRI TRA LE IMPOSTAZIONI

Premendo il pulsante di accensione/impostazioni si passa tra P1-P2-P3.

PREMERE +



3. SBLOCCA IMPOSTAZIONI

Premendo il pulsante di calibrazione sarà possibile regolare l'impostazione corrente che lampeggerà.

PREMERE +



4. REGOLA IMPOSTAZIONI

Premendo il pulsante di accensione/impostazioni si regolano le impostazioni. Premendo il pulsante di calibrazione si conferma la modifica delle impostazioni.

PREMERE +



PREMERE +



5. PASSA ALLA MODALITÀ MISURAZIONE

Tenendo premuto il pulsante di accensione/impostazioni si torna alla modalità MISURAZIONE.

**TIENI
PREMUTO +**



NOTE SULLA CALIBRAZIONE

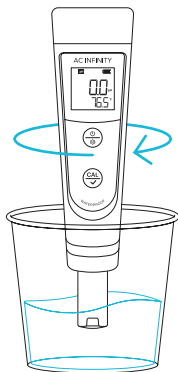
- A.** Il 1^a calibrazione a un punto deve essere 7,00 pH. Eseguire la calibrazione a 2^e e 3^a punti di calibrazione (4.00 e 10.01 rispettivamente) dopo il 1^a calibrazione a un punto è completata.
-
- B.** "Er2" appare quando si preme il pulsante di calibrazione mentre il processo di calibrazione è incompleto (l'icona sorriso non appare sullo schermo).
-
- C.** Questo kit di test include solo soluzioni tampone pH 4.00 e pH 7.00. È possibile acquistare separatamente una soluzione tampone pH 10.01 se il livello di pH target è > 8.0 pH.
-
- D.** Le soluzioni tampone pH incluse possono essere utilizzate per un massimo di 10 calibrazioni. Dopo l'uso, chiudere ermeticamente il flacone e conservarlo a temperatura ambiente. Sostituire le soluzioni dopo i 10 utilizzi per mantenere affidabili le misurazioni del pH.
-
- E.** Questo misuratore di pH riconoscerà automaticamente la soluzione tampone pH in cui è immerso. È possibile selezionare i seguenti punti di calibrazione:

Calibrazione	Soluzione di calibrazione	Icona Calibrazione	Applicazione
1 punto	7,00 pH		Precisione richiesta $\geq 0,3$ pH
2 punti	7,00 pH e 4,00 pH	 	Livello pH target < 8.0 pH
	7.00 pH e 10.01 pH	 	Livello pH target > 8,0 pH
3 Punti	7.00 pH, 4.00 pH e 10.01 pH	  	Ampio range di misurazione

CALIBRAZIONE

PASSAGGIO 1

Risciacquare la sonda in acqua distillata e scuotere l'umidità in eccesso.



PASSAGGIO 2

Tenere premuto il pulsante di calibrazione per accedere alla Modalità CALIBRAZIONE.



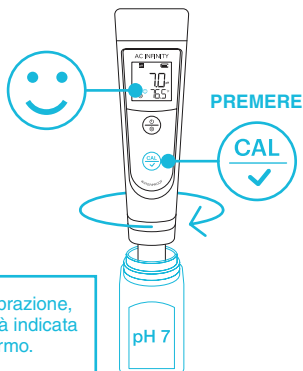
È possibile annullare la calibrazione e tornare alla modalità MISURAZIONE premendo il pulsante di accensione/impostazione.

CALIBRAZIONE

PASSAGGIO 3

Agitare rapidamente la sonda nella soluzione tampone pH 7,00, quindi tenerla ferma.

Attendere che appaia l'icona del sorriso, quindi premere il pulsante di calibrazione per completare la 1° calibrazione a più punti.

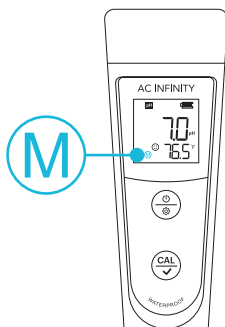


Una volta confermata la calibrazione, la soluzione successiva verrà indicata in basso a destra sullo schermo.

PASSAGGIO 4

Il misuratore di pH tornerà in modalità MISURAZIONE una volta completato il processo di calibrazione.

"M" verrà visualizzato nell'angolo inferiore sinistro, indicando una calibrazione a 1° calibrazione a un punto (il punto intermedio).



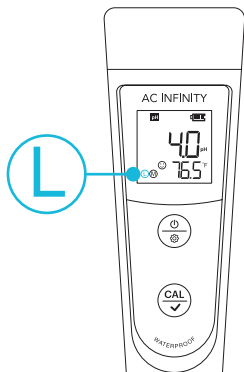
Per continuare la calibrazione, **NON** spegnere il misuratore di pH dopo aver completato ogni calibrazione.

CALIBRAZIONE

PASSAGGIO 5

Ripetere i passaggi 1-3 per calibrare il 2° punto, utilizzando la soluzione tampone pH 4,00.

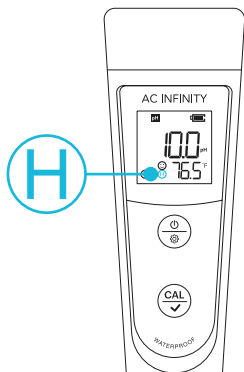
"L" verrà visualizzato accanto a "M," indicando una calibrazione a 2° punto.



PASSAGGIO 6

È possibile ripetere i passaggi 1-3 per calibrare il 3° punto (pH target > 8,0), utilizzando una soluzione tampone standard pH 10,01 (non inclusa).

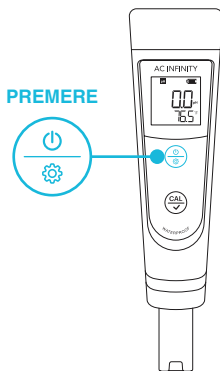
"H" apparirà accanto a "L" e "M," indicando una calibrazione a 3 punti riuscita.



MISURAZIONE

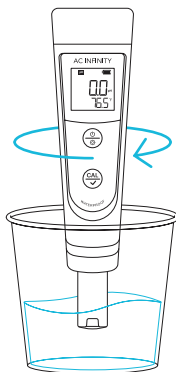
PASSAGGIO 1

Premere il pulsante di accensione/ impostazioni per accendere il misuratore di pH, quindi rimuovere il cappuccio della sonda.



PASSAGGIO 2

Risciacquare la sonda in acqua distillata e scuotere l'umidità in eccesso.

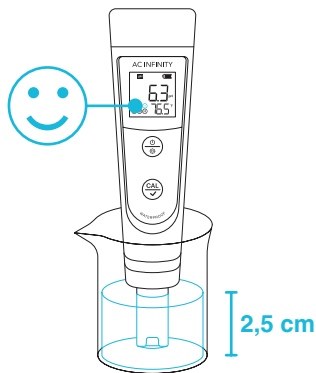


MISURAZIONE

PASSAGGIO 3

Immergere la sonda ad almeno 2,5 cm di profondità nella soluzione campione, quindi tenerla ferma.

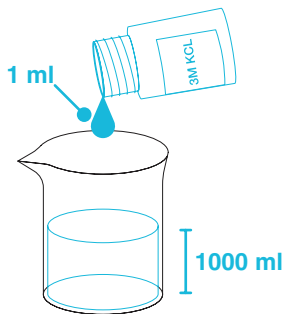
Registrare le letture dopo che la lettura si è stabilizzata, indicata dall'icona sorriso sullo schermo.



MISURAZIONE ACQUA PURA

Le letture impiegheranno più tempo per stabilizzarsi completamente (~1-5 min.) quando si testa acqua pura come acqua potabile, acqua osmotizzata e acqua distillata.

Se le letture non si stabilizzano, aggiungere una soluzione di KCL 3M in rapporto 1:1000 all'acqua pura (ad es. 1 ml di KCL per 1000 ml di acqua) per accelerare la stabilizzazione minimizzando la variazione del pH.

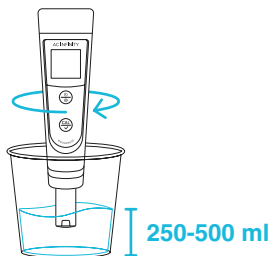


MANUTENZIONE

PULIZIA DELLA SONDA

RISCIACQUO DELLA SONDA

Sciaccquare accuratamente la sonda con 250-500 ml di acqua distillata o deionizzata prima e dopo ogni test per garantire letture accurate.



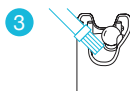
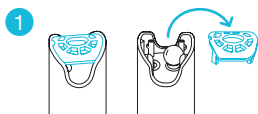
La durata media della sonda di un misuratore pH è di 18 mesi. Ciò dipende dalla frequenza di utilizzo e dalla corretta manutenzione. Seguire la guida sottostante per mantenere correttamente la durata della sonda del misuratore pH.

RIMOZIONE CONTAMINANTI OSTINATI

Rimuovere la protezione del sensore e immergere la sonda in una soluzione detergente o acqua con detergente per circa 30 minuti.

Utilizzare una spazzola morbida per rimuovere i contaminanti.

Immergere la sonda in soluzione KCL 3M per almeno 1 ora. Risciacquarla, quindi ricalibrare il misuratore di pH prima dell'uso.

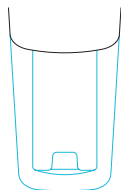


MANUTENZIONE

CONSERVAZIONE DELLA SONDA

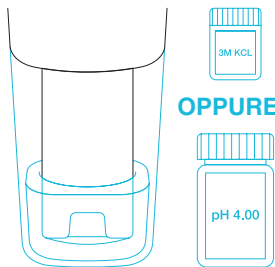
USO REGOLARE (GIORNALIERO O SETTIMANALE)

Assicurarsi che il cappuccio della sonda rimanga umido chiudendo la sonda quando non in uso.



CONSERVAZIONE A LUNGO TERMINE

Aggiungere soluzione KCL 3M o soluzione tampone pH 4,00 fino a un quarto del cappuccio della sonda. Chiudere ermeticamente il cappuccio per conservare la sonda al suo interno.



MANUTENZIONE

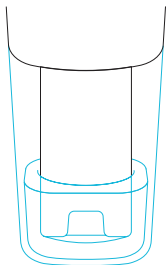
CONSERVAZIONE DELLA SONDA

CONSERVAZIONE CORRETTA




NON conservare MAI la sonda in acqua di rubinetto, osmosi inversa, distillata o deionizzata. Ciò potrebbe danneggiare la sonda.

Se conservata in questo modo, immergere immediatamente la sonda in soluzione KCL 3M per tutta la notte, quindi ricalibrare prima di utilizzare il misuratore pH.

L'acqua pura deve essere utilizzata solo per risciacquare la sonda.



GUIDA ALLA RISOLUZIONE DEI PROBLEMI

PROBLEMA	CAUSA	COME RISOLVERE
Calibrazione non riuscita	Premendo  troppo presto (mostra "Er2")	Attendere che  rimanga acceso schermata prima di premere 
	Soluzioni standard di scarsa qualità ("Er1" visualizzato)	Sostituire con soluzioni di calibrazione standard pulite prodotte da produttori affidabili.
	Sensore contaminato ("Er1" visualizzato)	Utilizzare una spazzola morbida per pulire la sonda con soluzione detergente per sonde o acqua e detergente.
	Ordine di calibrazione errato ("Er1" visualizzato)	Riavviare il misuratore di pH, calibrare prima pH 7, poi pH 4. Consultare la sezione Calibrazione.
	Sonda danneggiata ("Er1" visualizzato)	Se non si notano danni alla sonda, contattare l'assistenza clienti AC Infinity. Se sono presenti danni visibili, sostituire il misuratore di pH.
	La sonda non è completamente immersa nella soluzione ("Er1" visualizzato)	Assicurarsi che la sonda sia completamente immersa ad almeno 2,5 cm di profondità nella soluzione.
	Bolle d'aria attorno al sensore ("Er1" visualizzato)	Mescolare nella soluzione per rimuovere le bolle.
	Sonda usurata ("Er1" visualizzato)	Sostituire il misuratore di pH.
	Sonda essiccata ("Er1" visualizzato)	Immergere la sonda in soluzione di conservazione KCL 3M per almeno 15 minuti.
	La lettura cambia sempre lentamente, non si stabilizza	Sensore contaminato
Giunzione ostruita		Usare una spazzola morbida per pulire la sonda con soluzione detergente o acqua saponata, poi immergerla in soluzione di conservazione 3M KCL per una notte.
Sonda usurata		Sostituire il misuratore di pH.
Test del pH di soluzioni a bassa forza ionica come acqua di rubinetto/potabile/osmosi inversa/distillata		Attendere 1-5 minuti per raggiungere una lettura completamente stabilizzata. Se ancora non si stabilizza, immergere nella soluzione di mantenimento KCL 3M per una notte.
Mostra letture simili in qualsiasi soluzione o mostra sempre 7,0 pH	Sonda danneggiata	Se non si notano danni alla sonda, contattare l'assistenza clienti AC Infinity. Se sono presenti danni visibili, sostituire il misuratore di pH.
	Difetto del misuratore pH	Contattare l'assistenza clienti AC Infinity.
La lettura continua a oscillare	La sonda non è completamente immersa nella soluzione	Assicurarsi che la sonda sia completamente immersa ad almeno 2,5 cm di profondità nella soluzione.
	Bolle d'aria attorno al sensore	Mescolare nella soluzione per rimuovere le bolle.
	La sonda non è collegata correttamente o il connettore a pin è danneggiato	Controllare il connettore della sonda, assicurarsi che sia collegato e non danneggiato. Allineare correttamente la sonda prima di inserirla. Non forzare. Assicurarsi che il connettore non sia esposto.
La calibrazione è riuscita, ma la lettura non è accurata	Sonda usurata	Sostituire il misuratore di pH.
	Bolle d'aria attorno al sensore	Mescolare nella soluzione per rimuovere le bolle.
	Giunzione ostruita	Pulire la sonda con soluzione detergente, quindi immergere in soluzione di conservazione 3M KCL per tutta la notte.
	Confronto con altri misuratori di pH, strisce reattive o test a goccia	Per confrontare i misuratori di pH, calibrare tutti nella stessa soluzione pH 7, poi testare pH 4. Le strisce o i test a gocce non sono comparabili.

FAQ

D: Perché c'è umidità nel mio nuovo misuratore di pH?

R: I nuovi misuratori di pH sono conservati in una soluzione speciale per mantenere l'integrità dell'elettrodo e della sua membrana in vetro. Questa membrana in vetro deve essere mantenuta umida affinché il misuratore di pH funzioni correttamente.

D: Perché il mio misuratore pH si è spento?

R: Il misuratore pH si spegne automaticamente dopo 8 minuti di inattività.

D: Con quale frequenza devo calibrare il pH/conducibilità?

R: La precisione del misuratore dipende da diversi fattori come l'ambiente di utilizzo e la frequenza d'uso. Si consiglia di calibrare il misuratore di pH una volta al mese, dopo aver testato una serie di campioni o se le letture non sembrano accurate.

D: Qual è la differenza tra conducibilità, TDS e salinità?

R: La conducibilità è una misura della capacità di una soluzione di condurre elettricità, mentre TDS (solidi totali disciolti) e salinità sono misure della concentrazione di solidi disciolti e sale in una soluzione, rispettivamente.

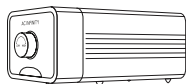
D: Qual è la differenza tra USA e NIST nelle impostazioni?

R: Le impostazioni USA e NIST differiscono nelle soluzioni tampone utilizzate per la calibrazione. Le impostazioni USA utilizzano tre soluzioni tampone con valori di pH di 4,00, 7,00 e 10,00, mentre NIST utilizza i valori di pH di 4,01, 6,86 e 9,18.

PRODOTTI AC INFINITY

Pompa d'aria

Un sistema di pompaggio dell'aria regolabile progettato per migliorare i sistemi idroponici arricchendo i livelli di ossigeno per una crescita delle piante potenziata. Costruita con un guscio resistente e un silenziatore interno multistrato, questa pompa d'aria fornisce ossigenazione unidirezionale in modo sicuro, rimanendo ultrasilenziosa con vibrazioni minime.



Pompa Acqua

Una pompa sommergibile progettata per far circolare e fornire acqua alle radici delle piante per rese migliori in ambienti idroponici. Dotata di un motore ad alte prestazioni e ugelli intercambiabili, questa pompa dell'acqua è in grado di migliorare silenziosamente ed efficacemente il flusso d'acqua per molteplici sistemi di irrigazione.



Base auto-irrigante per vaso in tessuto

Un set di supporti per piante in vaso progettati per eliminare la necessità di irrigazione attiva, attirando automaticamente l'acqua verso i vasi in tessuto attraverso stoppini regolabili. Dotato di un vassoio di raccolta resistente per catturare l'acqua in eccesso e supportare fioriere fino a 45 kg, oltre a un indicatore del livello dell'acqua per visualizzare i livelli di idratazione.



Scopri le ultime innovazioni nei controlli ambientali su acinfinity.com

GARANZIA

Questo programma di garanzia è il nostro impegno nei tuoi confronti: il prodotto venduto da AC Infinity sarà privo di difetti di fabbricazione per un periodo di due anni dalla data di acquisto. Le lampade da coltivazione commerciali vendute da AC Infinity ricevono un periodo di garanzia di cinque anni. Se un prodotto presenta un difetto di materiale o di lavorazione, intraprenderemo le azioni appropriate definite in questa garanzia per risolvere eventuali problemi.

Il programma di garanzia si applica a qualsiasi ordine, acquisto, ricevuta o utilizzo di prodotti venduti da AC Infinity o dai nostri rivenditori autorizzati. Il programma copre i prodotti che presentano difetti, malfunzionamenti o che diventano inutilizzabili. Il programma di garanzia entra in vigore dalla data di acquisto. Il programma scade due anni dalla data di acquisto (cinque anni dalla data di acquisto per le lampade da coltivazione commerciali). Se il prodotto diventa difettoso durante tale periodo, AC Infinity sostituirà il prodotto con uno nuovo o emetterà un rimborso completo.

Til programma di garanzia non copre abusi o uso improprio. Ciò include danni fisici, immersione del prodotto in acqua, installazione errata come tensione di ingresso sbagliata e uso improprio per qualsiasi scopo diverso da quello previsto. AC Infinity non è responsabile per perdite conseguenti o danni incidentali di qualsiasi natura causati dal prodotto. Non garantiremo danni derivanti dalla normale usura come graffi e ammaccature.

Contattare il nostro reparto rivenditori al dealers@acinfinity.com (626) 838-4656 per maggiori informazioni sul nostro programma rivenditori e distributori. Contattare il nostro servizio clienti all'indirizzo support@acinfinity.com (626) 923-6399 per assistenza sul prodotto e sulla garanzia. I nostri orari di lavoro sono dal lunedì al venerdì, dalle 9:00 alle 17:00 PST.



In caso di problemi con questo prodotto, contattaci e risolveremo volentieri il problema o emetteremo un rimborso completo!

COPYRIGHT © 2024 AC INFINITY INC. TUTTI I DIRITTI RISERVATI

Nessuna parte dei materiali, inclusi grafiche o loghi disponibili in questo manuale, può essere copiata, fotocopiata, riprodotta, tradotta o ridotta a qualsiasi supporto elettronico o formato leggibile da macchina, in tutto o in parte, senza specifica autorizzazione di AC Infinity Inc.

www.acinfinity.com